

CANTON DE VAUD



COMMUNE D'ORGES  
PLAN DE QUARTIER "LE GIRON"

ECHELLE 1:500

APPROUVE PAR LA MUNICIPALITE DANS SA SEANCE DU 04.05.2004

LE SYNDIC: LA SECRETAIRE:

SOU MIS A L'ENQUETE PUBLIQUE DU 19.05.1995 AU 19.06.1995  
L'ENQUETE PUBLIQUE COMPLEMENTAIRE DU 17.12.2002 AU 20.01.2003  
L'ENQUETE PUBLIQUE COMPLEMENTAIRE DU 11.05.2004 AU 09.06.2004 inclus

LE SYNDIC: LA SECRETAIRE:

ADOPTÉ PAR LE CONSEIL GENERAL DANS SA SEANCE DU 22.07.2004

LE PRESIDENT: LA SECRETAIRE:

APPROUVE PREALABLEMENT PAR LE DEPARTEMENT COMPETENT ENVIRONNEMENT

Lausanne, le 27 SEP. 2004

Le Chef de Département:

MIS EN VIGUEUR LE 27 SEP. 2004



ATAU

ATELIER D'ARCHITECTURE ET D'URBANISME  
CLOS DE BULLE 7  
FAX: 021 320.70.06

PHILIPPE CORNU  
ARCHITECTE EPFL/SIA  
URBANISTE FUS

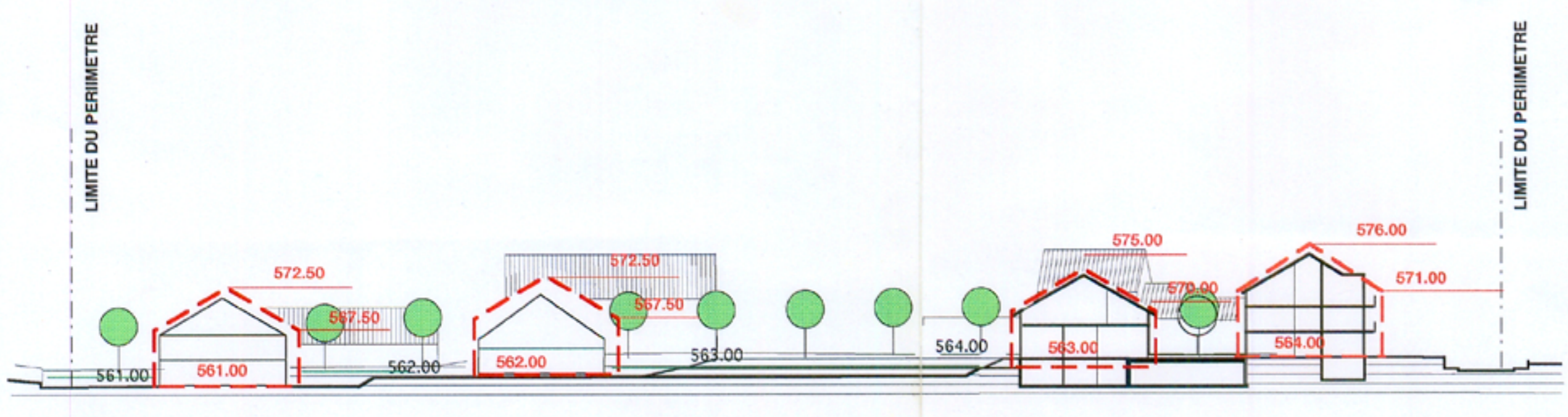
MAI 1995 / DECEMBRE 2002 / AVRIL 2004

LEGENDE:

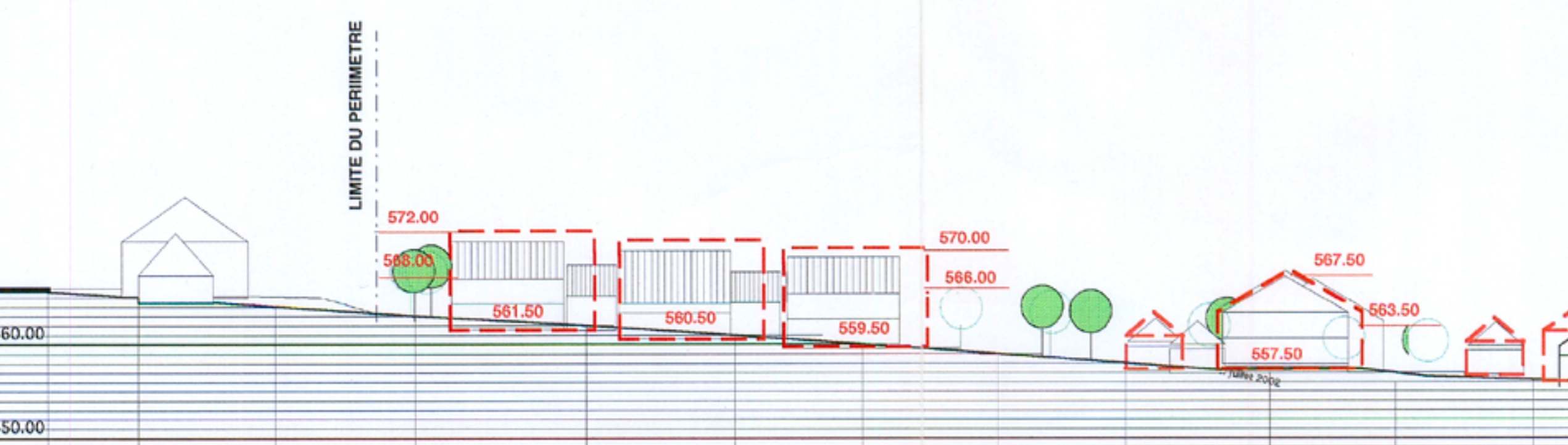
- PERIMETRE DU PLAN DE QUARTIER
- AIRE DE CIRCULATION PIETONS
- ESPACE RUE ET STATIONNEMENT
- AIRE DE PROLONGEMENT DES CONSTRUCTIONS
- LIMITE DES CONSTRUCTIONS
- SURFACE DE PLANCHER HAB/MAXIMUM
- ORIENTATION DES FAITES
- COTES D'ALTITUDE A LA CORNICHE, AU FAITE
- SECTEUR DE CONSTRUCTIONS D'UTILITE PUBLIQUE ET D'HABITATION
- AIRE D'IMPLANTATION DES CONSTRUCTIONS
- AIRE DE VERDURE ET DE SPORT
- SECTEUR D'HABITATION A FAIBLE DENSITE
- PERIMETRE I D'IMPLANTATION DES CONSTRUCTIONS PRINCIPALES
- PERIMETRE II D'IMPLANTATION DES ANNEXES
- SECTEUR AGRICOLE ET DE PROTECTION DE LA SILHOUETTE
- LIMITES DES CONSTRUCTIONS
- MAINTENUES EN VERTU DU PLAN FIXANT LA LIMITE DES CONSTRUCTIONS DU 15 JANVIER 1986
- NOUVELLES
- nouvel état parcellaire donné à titre indicatif
- nouveaux numéros de parcelle donnés à titre indicatif (613)

PROPRIETAIRES:

- 47 BALLY Jacques
- 48 COMMUNE D'ORGES
- 171 ROMANDE ENERGIE SO
- 172 FRITSCHY Cornélie
- 173 KINDLER Urs-Ernest
- 174 COMMUNE D'ORGES
- 175 COMMUNE D'ORGES
- 176 DUVOISIN Sleeve
- 178 BUENSOZ Eddy
- 179 COMMUNE D'ORGES
- 183 PERRIER Gérard
- 190 AERNY PATRIK
- 191 AERNY Patrick
- DP nouveau



COUPE C-C



COUPE B-B